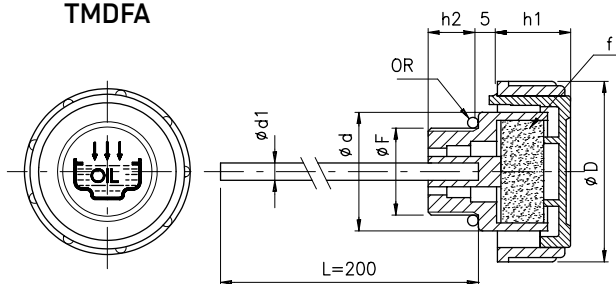
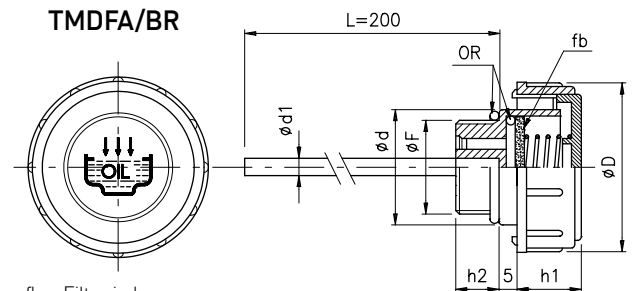


TMDA - TAPPI DI SFIATO CON ASTINA DI LIVELLO

TMDFA - TAPPI DI SFIATO CON ASTINA DI LIVELLO E FILTRO

TMDFA/BR - TAPPI DI SFIATO CON ASTINA DI LIVELLO E FILTRO in bronzo sinterizzato


TMDFA

TMDFA/BR


fb = Filtro in bronzo
 f = Filtro aria
 OR = O-Ring di tenuta

- La serie TMDA-TMDFA ha le stesse caratteristiche tecniche della precedente serie TMD-TMDF con l'aggiunta dell'astina di livello.

- Astina di livello in acciaio fosfatato grigio sezione tonda, lunghezza standard mm. 200. A richiesta e per quantitativi minimi di 250 pz si possono fornire misure diverse con tacche di livello min-max.

- **Portata d'aria (P)** indicata in tabella espressa in **litri/minuto**, misurata con pressione immessa di 50 mbar

- In quelle applicazioni critiche dove lo sfiato è soggetto a forti spruzzi di olio, soprattutto nella fase di avviamento della macchina, con olio ancora molto denso, consigliamo l'utilizzo della serie **TMDFA/BR**, con **filtro aria in bronzo**

sinterizzato (grado indicativo di filtrazione 30 μ) che permette il passaggio del flusso d'aria e nel contempo ostacola le fuoriuscite di olio, considerando che il filtro in bronzo non rimane imbevuto a contatto del fluido

Modello speciale FLEX: l'astina di livello puo' essere fornita a richiesta e con quantitativi adeguati anche in versione **flexibile** a sezione piatta, con trattamento superficiale di fosfatazione allo zinco e indicazioni di livello minimo massimo incise a raggio laser

- A richiesta è disponibile la filettatura conica NPT nelle misure 3/8"-1/2"-3/4"-1"

Cod.	P	Cod.	P	Cod.	P	F	D	d	d1	h1	h2
TMDA-38	260	TMDFA-38	170	TMDFA-38/BR	93	G 3/8"	36	23	4	17	11
TMDA-12	225	TMDFA-12	183	TMDFA-12/BR	100	G 1/2"	41	28	4	18	12
TMDA-34	520	TMDFA-34	420	TMDFA-34/BR	230	G 3/4"	47	33	5	17	12
TMDA-1	400	TMDFA-1	380	TMDFA-1/BR	260	G 1"	52	38	5	20	12
TMDA-114		TMDFA-114	650	TMDFA-114/BR	200	G 1 1/4"	63	49	5	23	13
TMDA-112		TMDFA-112	600	TMDFA-112/BR	200	G 1 1/2"	63	55	5	23	13,5
TMDA-16.15	260	TMDFA-16.15	170	TMDFA-16.15/BR	93	M 16x1,5	36	23	4	17	11
TMDA-18.15	170	TMDFA-18.15	170	TMDFA-18.15/BR	90	M 18x1,5	41	28	4	17,5	12
TMDA-20.15	225	TMDFA-20.15	183	TMDFA-20.15/BR	100	M 20x1,5	41	28	4	17,5	12
TMDA-22.15	225	TMDFA-22.15	183	TMDFA-22.15/BR	100	M 22x1,5	41	28	4	17,5	12