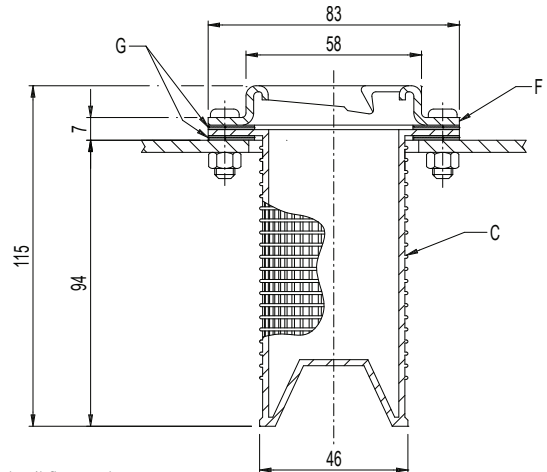
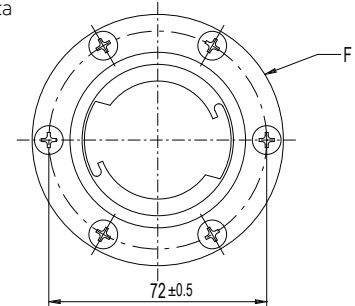


T MDF/FC/70 - TAPPI DI RIEMPIMENTO E SFIATO CON FILTRO, ATTACCO A BAIONETTA E CESTELLO FILTRANTE

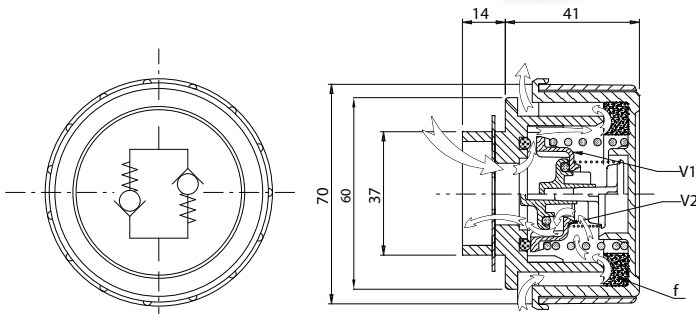
T MDV/FC/DS70 - TAPPI SFIATO PRESSURIZZATI CON FILTRO, ATTACCO A BAIONETTA E CESTELLO FILTRANTE



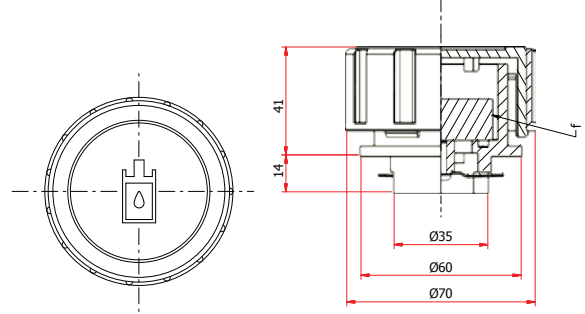
F = Flangia di fissaggio
C = Cestello filtrante in plastica
G = Guarnizioni in sughero



f = Filtro aria
V1 = Valvola di sicurezza
V2 = Valvola di aspirazione



TAPPO PRESSURIZZATO



TAPPO CON FILTRO

-Tappi di riempimento e sfiato in materiale termoplastico (PA 66) a testa cilindrica diam. 70 mm con attacco rapido a baionetta, catenella di sicurezza e flangia con cestello filtrante. **Max temperatura d'esercizio 100°C.**

-Serie T MDF/FC/70: corpo filettato colore nero, coperchio rosso e simbolo grafico di carico olio.

-Serie T MDV/FC/DS70: corpo filettato colore nero coperchio nero e simbolo grafico "doppia valvola".

-Filtro aria in schiuma di poliuretano reticolato base poliestere (PPI 60) guarnizione di tenuta piana in gomma sintetica antiolio 70 Shore.

-Flangia in acciaio zincato con sede per attacco rapido a baionetta.

-Cestello filtrante in materiale plastico Polipropilene.

-Guarnizioni di tenuta flangia/cestello in sughero.

-Montaggio a mezzo N.6 viti TC 5x10 zincate bianche fornite in dotazione.

-All'interno del modello **T MDV/FC/DS70** è montato un blocco in plastica con sistema a doppia valvola: valvola di sicurezza tarata a 0,35 bar ($\pm 0,2$), valvola di aspirazione tarata a circa 0,05 bar.

-L'utilizzo di questo modello è consigliato in tutte quelle applicazioni oleodinamiche dove si abbia la necessità di un flusso d'aria controllato in entrambe le direzioni, verso l'esterno quando si crea una sovrappressione interna, verso l'interno del serbatoio quando calando il livello del liquido si crea una depressione interna.

-Nel modello **T MDF/FC/70** il passaggio d'aria è misurato in 500 l/min con pressione immessa di 50 mbar.

-Il filtro aria permette di trattenere le impurità e la valvola di sicurezza protegge da fuoriuscite di olio nelle applicazioni di tipo mobile o semovente.

-Possibilità di fornire separatamente il solo corpo tappo con attacco a baionetta.