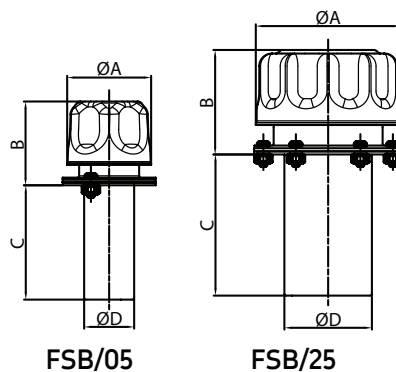
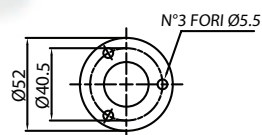
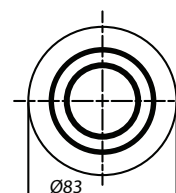
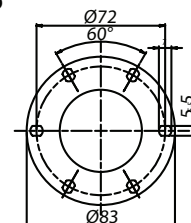
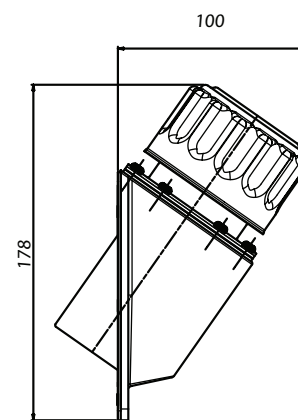
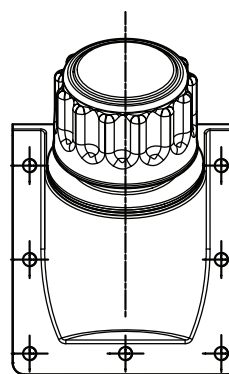
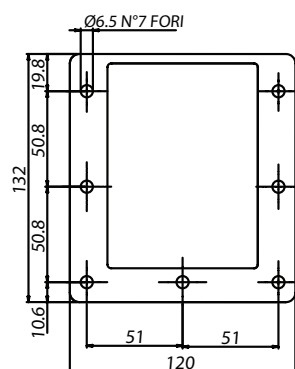


## FSB - TAPPI DI RIEMPIMENTO E SFIATO METALLICI CON CESTELLO FILTRANTE


**FSB/05**
**FSB/25**
**FSB/25/L**

**FSB/05**
**FSB/25**

 Flangia con  
 fori di fissaggio  
 FSB/05

 Flangia a saldare  
 FSB/25SD

 Flangia con fori  
 di fissaggio  
 FSB/25

**tappi e aste livello**

**FSB/25 BM**


-Tappi di riempimento e sfiato in acciaio cromato, con all'interno filtro aria in poliuretano; grado di filtrazione standard **40µ**; disponibile in alternativa filtro **10µ**.

-Montaggio con flangia forata e sei viti di fissaggio, attacco a baionetta; nella versione FSB/SD flangia a saldare senza fori.

-Cestello di filtraggio in metallo 800µ.

-La versione FSB/BM (vedi disegno per le misure d'ingombro) viene fornita con piastra di supporto laterale in alluminio.

-Il pezzo viene fornito completo di guarnizioni in sughero e viti di fissaggio M5.

-Disponibile su richiesta modello FSB/25/L con lucchetto di sicurezza.

Cod.	Port. d'aria	A	B	C	D	Peso gr.
FSB/05	120 Lt/min	46.5	44	65	27.5	96
FSB/25 (L)	600 Lt/min	80	58.5	78.5	49	300
FSB/25/150	600 Lt/min	80	55	150	49	327
FSB/25SD	600 Lt/min	80	55	105	38	290