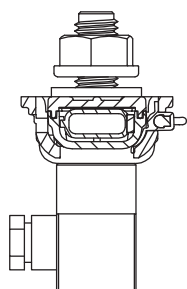
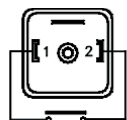


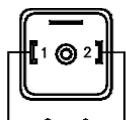
B-B



CONTATTO NO



CONTATTO NC


ELENCO PARTI

Elemento	Descrizione
1	Corpo trasparente
2	O-Rings
3	Dado flangiato M12 Ch. 19
4	Protezione in plastica
5	Rondella in NBR
6	Termostato 80°C
7	Vite testa esagonale M12
8	Galleggiante magnetico
9	Sensore REED con connettore M8

DATI ELETTRICI SENSORE REED

Tensione di alimentazione	3÷30 Vac/dc
Contatto elettrico	NO normalmente aperto
Corrente di commutazione	0,2 A
Potenza (carico ohmico)	6 W
Temperatura di esercizio	-10°C/+70°C
Grado di protezione	IP67

DATI ELETTRICI SENSORE DI TEMPERATURA MAX.

Alimentazione	AC/DC
Contatti elettrici	NO normalmente aperti NC normalmente chiusi
Carico elettrico	250 Vac 10A
Grado di protezione	IP65
Taratura	80°C
Precisione	±5°C (valori riferiti a T ambiente = 20°C)